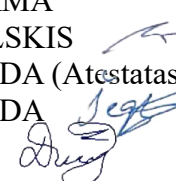
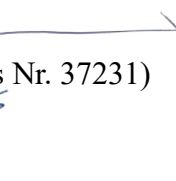
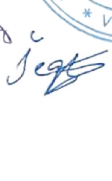






PROJEKTO PAVADINIMAS	VAIKŲ LOPŠELIO - DARŽELIO "STRAZDELIS" I. ŠIMULIONIO G. 14, VILNIUJE. REKONSTRAVIMO PROJEKTAS
ADRESAS	ŠIMULIONIO G. 14, VILNIUS., SKLYPO KAD. NR. 0101/0038:180
KOMPLEKSAS	PP_0389-TF
UŽSAKOVAS	VILNIAUS MIESTO SAVIVALDYBĖS ADMINISTRACIJA, Konstitucijos pr. 3, Vilnius
STATYTOJAS	VILNIAUS LOPŠELIS – DARŽELIS „STRAZDELIS“, I. Šimulionio g. 14, Vilnius
STATINIO KATEGORIJA	YPATINGAS
STATYBOS RŪŠIS	REKONSTRAVIMAS
ETAPAS/LAIDA	PROJEKTINIAI PASIŪLYMAI / 00
PROJEKTO DALIS	BENDROJI
BYLA (ŽYMUO)	TF_0389-PP-BD
DATA	2018
PROJEKTO RENGĖJAS DIREKTORIUS PROJEKTO VADOVAS ARCHITEKTAS ARCHITEKTĖ	UAB „TIKSLI FORMA“ KĘSTUTIS MIKULSKIS EDVARDAS ŠEGŽDA (Atestatas Nr. 37231) EDVARDAS ŠEGŽDA DOVILĖ GAVĖNĖ



Dokumento žymuo	Lapų sk.	Laida	Dokumento pavadinimas	Lapo Nr.
a	b	c	d	e
-	1	0	TITULINIS	1
TF_0389-PP_BD_BDZ	1	0	BYLOS DOKUMENTŲ SUDĖTIES ŽINIARAŠTIS	2
TF_0389-PP_BD_BSR	1	0	BENDRIEJI STATINIO RODIKLIAI	3
TF_0389-PP_BD_BAR	8	0	BENDRASIS AIŠKINAMASIS RAŠTAS	4-11
	3	-	Projektinių pasiūlymų rengimo užduotis	12-14
TF_0389-PP-SP-B_01	1	0	SKLYPO PLANAS	15
TF_0389-PP-SA-B_01	1	0	PIRMO AUKŠTO PLANAS	16
TF_0389-PP-SA-B_02	1	0	ANTRO AUKŠTO PLANAS	17
TF_0389-PP-SA-B_03	1	0	FASADAI, PJŪVIAI	18
TF_0389-PP-SA-B_04	1	0	FASADAI. VIZUALIZACIJOS	19
TF_0389-PP-01	1	0	INSOLIACIJOS SCHEMA	20

Atestato Nr.	 tiksliforma Vokiečių g. 24, Vilnius tel.: 8 652 19888 el.p. info@tiksliforma.lt www.tiksliforma.lt		VAIKŲ LOPŠELIO - DARŽELIO "STRAZDELIS" I. ŠIMULIONIO G. 14, VILNIUJE. REKONSTRAVIMO PROJEKTAS		
	Arch.	E. Šegžda		2018	
	Arch.	D. Gavėnė		2018	
Etapas	VILNIAUS LOPŠELIS – DARŽELIS „STRAZDELIS“, I. Šimulionio g. 14, Vilnius		TF_0389-PP-BD_BDZ	Lapas	Lapų
PP				1	1

BENDRIEJI STATINIO RODIKLIAI

Šiame priede nurodomi sklypo ir statinių (techniniai ir paskirties) rodikliai bendruoju atveju. Projekte nurodomi konkretaus sklypo ir konkretaus statinio bendrieji rodikliai.

Pavadinimas	Mato vienetas	Kiekis	Pastabos
I. SKLYPAS			
1. sklypo plotas	m ²	10113	
2. sklypo užstatymo intensyvumas	%	35,0	Esamas 24,7
3. sklypo užstatymo tankumas	%	19,0	Esamas 13,2
II. Negyvenamieji pastatai: sandėliavimo paskirties pastatas			
2.1. paskirties rodikliai (gamybos, kitos planuojamos ūkinės veiklos, paslaugų apimtis, butų, vietų, lovų, aptarnaujamų žmonių skaičius, kiti rodikliai)			
2.2. bendrasis plotas*:	m ²	3366	
2.2.1. naudingasis plotas*	m ²	2235	
2.3. pastato tūris*	m ³	12500	
2.4. aukštų skaičius	vnt.	2	
2.5. pastato aukštis	m	7,8	
2.6. energetinio naudingumo klasė [5.41]		A	Naujo priestato
2.7. pastato (patalpų) akustinio komforto sąlygų klasė [5.38]		-	
IV. Inžineriniai tinklai			

* Žvaigždute pažymėti rodikliai baigus statybą ir atlikus kadastrinius matavimus gali turėti neesminių nukrypimų.

Statinio projekto vadovas _____

(vardas, pavardė, parašas, kvalifikacijos atestato arba pažymos Nr., data)

Pastaba. Statinio bendrieji rodikliai lentelės ar kita forma nurodomi Projekto bendrojoje dalyje.

Atestato Nr.			Vokiečių g. 24, Vilnius tel.: 8 652 19888 el.p. info@tiksliforma.lt www.tiksliforma.lt		VAIKŲ LOPŠELIO - DARŽELIO "STRAZDELIS" I. ŠIMULIONIO G. 14, VILNIUJE. REKONSTRAVIMO PROJEKTAS		
	37231	PV	E. Šegžda	2018			
		Arch.	E. Šegžda	2018			
		Arch.	D. Gavėnė	2018			
		BENDROJI DALIS. BENDRIEJI STATINIO RODIKLIAI			Laida		
					0		
Etapas		VILNIAUS LOPŠELIS – DARŽELIS „STRAZDELIS“, I. Šimulionio g. 14, Vilnius			Lapas		Lapų
PP					TF_0389-PP-BD_BSR		1

1.1. Projektuojamo skydinio - modulinio darželio priestato prie lopšelio-darželio „Strazdelis“ I. Šimulionio g. 14, Vilniuje techniniai - ekonominiai rodikliai:

Užstatymo plotas – 580 m²
 Bendrasis plotas – 870 m²
 Priestato tūris – 4000 m³
 Priestato aukštis – 7,8m
 Aukšto aukštis iki perdangos – 2,7m
 Aukštų skaičius – 2.

Sklypas ir pastatas patikėjimo teise priklauso Vilniaus lopšeliui – darželiui „Strazdelis“.

1.2. Projektuojamo priestato funkciniai – architektūriniai sprendiniai;

Priestatas projektuojamas blokuojant prie esamo vaikų darželio pastato šiaurės rytinės dalies bloko, pagal konkursui pateiktą užduotį. Modulinio pastato gabaritai atitinka nurodytus konkurso sąlygose: ilgis – 42m, plotis – 11m, aukštis – 7,8m. Priestato pirmasis ir antrasis aukštai yra analogiški: kiekviename aukšte trys darželio grupių patalpos (apie 84-87m²), trys priėmimo – nusirengimo patalpos (apie 16-19m²), tualetai – prausyklos (apie 16m²). Personalui kiekviename aukšte numatoma atskira patalpa su sanitariniu mazgu neįgaliesiems, šių patalpų plotas – apie 20m². Vienas aukštas skirtas vaikams iki 3metų amžiaus, kitas – nuo trijų iki mokyklinio amžiaus vaikams. Pastatas orientuojamas į rytinę pusę, t.y. visos pagrindinės patalpos turės skaidrias atitvaras į Rytus ir/arba į Vakarus.

Visos patalpos projektuojamos pagal Lietuvos higienos normą HN 75:2016 „Ikimokyklinio ir priešmokyklinio ugdymo programų vykdymo bendrieji sveikatos saugos reikalavimai“:

Natūralus apšvietimas:


- grupių žaidimų, miegamojo / poilsio patalpose / erdvėse, kūno kultūros ir (ar) muzikos salėje (jei yra įrengta) - natūralus apšvietimas. Grupių žaidimų patalpose / erdvėse, kūno kultūros ir (ar) muzikos salėje natūralios apšvietos koeficientas - ne mažesnis kaip 1,5 proc. toliausiai nuo lango nutolusiame taške, o nepertraukiamos insoliacijos trukmė grupių žaidimų patalpose / erdvėse nuo kovo 22 d. iki rugsėjo 22 d. turi būti ne trumpesnė kaip 2,5 val.;

- grupių žaidimų, miegamojo poilsio patalpose / erdvėse, apšviečiamose tiesioginiais saulės spinduliais, - įrengtos užuolaidos, žaliuzės ar kitos apsaugos nuo saulės priemonės.

- Dirbtinis apšvietimas:

-bendras dirbtinis apšvietimas numatomas visose patalpose, kuriose vykdoma ikimokyklinio ir (ar) priešmokyklinio ugdymo programa. Patalpų dirbtinės apšvietos mažiausios ribinės vertės pagal higienos normos 1 lentelę:

1 lentelė. Patalpų dirbtinės apšvietos mažiausios ribinės vertės

Eil. Nr.	Patalpos pavadinimas	Apšvieta, lx	Paviršius, kuriam taikoma apšvieta	
1	2	3	4	
1.	Grupės žaidimų patalpa / erdvė, patalpa, kurioje įrengtos kompiuterizuotos vietos vaikams	300	horizontalus paviršius 0,5 m aukštyje nuo grindų	
Atestato Nr.	 tiksliforma Vokiečių g. 24, Vilnius tel.: 8 652 19888 el.p. info@tiksliforma.lt www.tiksliforma.lt		VAIKŲ LOPŠELIO - DARŽELIO "STRAZDELIS" I. ŠIMULIONIO G. 14, VILNIUJE. REKONSTRAVIMO PROJEKTAS	
37231	PV	E. Šegžda		2018
	Arch.	E. Šegžda		2018
	Arch.	D. Gavėnė		2018
Etapas	VILNIAUS LOPŠELIS – DARŽELIS „STRAZDELIS“,			
PP	I. Šimulionio g. 14, Vilnius		TF_0389_PP-BD_BAR	
			Lapas	Lapų
			1	8
			BENDROJI DALIS. BENDRASIS AIŠKINAMASIS RAŠTAS	
			Laida	
			0	

Eil. Nr.	Patalpos pavadinimas	Apšvieta, lx	Paviršius, kuriam taikoma apšvieta
2.	Kūno kultūros ir (ar) muzikos salė (jei įrengta)	200	horizontalus paviršius 0,5 m aukštyje nuo grindų
3.	Grupės priėmimo-nusirengimo patalpa / erdvė	200	horizontalus paviršius 0,8 m aukštyje nuo grindų
4.	Grupės miegamasis (jei įrengtas atskirai)	75	horizontalus paviršius 0,5 m aukštyje nuo grindų
5.	Grupės tualetas-prausykla, judėjimo keliai, laiptinės, koridoriai	100	horizontalus paviršius 0,5 m aukštyje nuo grindų

- grupės žaidimų patalpoje / erdvėje, kurioje ugdomi sutrikusio regėjimo vaikai, apšvietimas - ne mažesnis kaip 500 lx. Esant gydytojo rekomendacijai, turi būti papildomai įrengtas vietinis apšvietimas;

- grupių žaidimų, miegamojo / poilsio patalpose / erdvėse, kūno kultūros ir (ar) muzikos salėje (jei yra įrengta) numatomi įrengti vienodai šviesą išskleidantys šviestuvai;

- patalpose, kuriose vykdoma ikimokyklinio ir (ar) priešmokyklinio ugdymo programa, dirbtiniam apšvietimui naudojamos lempos, kurių bendrasis spalvų atgavos rodiklis ne mažesnis kaip 80, o šviesos susietoji spalvinė temperatūra ne didesnė kaip 4500 K, savaitinių grupių miegamuosiuose – 3000 K.

1.3. Jungties su esamu pastatu architektūriniai sprendiniai;

Patekimas į visas grupių patalpas – per pagrindinį koridorių. Patekimui į priestatą projektuojamitambūrai - laiptinės ir jungtis su esamu darželio pastatu. Laiptinės sienų ir perdangų konstrukcijos turėtų būti iš surenkamų modulinę konstrukcijų, sudarytų iš medžio karkaso, PVC langai.

1.4. Pastato fasadų apdaila, medžiagiškumas, spalviniai sprendiniai;

Pastato fasadų apdaila – nedegios dažytos fibrocementinės fasadinės plokštės. Fasadai numatomi ryškių, tačiau vienos gamos spalvų ir atspalvių. Spalvinis sprendimas taikomas prie esamos aplinkos ir esamų pastatų. Spalvos ir atspalviai ne tik turi derėti tarpusavyje, tačiau ir sukelti teigiamas emocijas. Tuo tikslu naudojamos tokios spalvos, kurios pagyvintų aplinką, pastatas būtų puikiai matomas, darželio auklėtiniams ir svečiams suteiktų teigiamas, linksmas nuotaikas, simbolizuotų draugiškumą, jaunystę, viltį, pažinimo džiaugsmą (žiūr. vizualizacijas). Numatomi vitrininiai langai tam tikrose patalpų vietose, t.y. vaikų susirinkimų, žaidimų zonose. Tokiu būdu patalpų vidus turėtų tiesioginį ryšį su aplink esančia aplinka, skatinančia vaikus pažinti aplink supančią aplinką, domėtis ir sužinoti kuo daugiau nauja.

TF_0389_PP-BD_BAR	Lapas	Lapų	Laida
	2	8	0



Priestato vizualizacijos



Priestato atitvarų ir inžinierinių sistemų sprendiniai atitinka A klasės energinio naudingumo reikalavimus pagal STR 2.01.02:2016 „Pastatų energinio naudingumo projektavimas ir sertifikavimas“.

TF_0389_PP-BD_BAR	Lapas	Lapų	Laida
	3	8	0

Naudojamos medžiagos, įrengimai ir darbų technologijos atitinka reglamentuojančius Lietuvos Respublikos teisės aktus bei Lietuvos standartus (LST), Europos standartus (EN), priimtus Lietuvos standartais, higienos normas (HN), statybos įstatymą bei reglamentus (STR).

Priestatas projektuojamas taip, kad atitiktų ikimokyklinio ugdymo įstaigoms (darželiams) keliamus higienos normų reikalavimus bei jame būtų galima vykdyti darželio veiklą, t.y. turi būti įrengtos visos būtinos inžinerinės sistemos, kurios užtikrintų tinkamą patalpų mikroklimatą, norminę patalpų apšvietą bei kitus darželio veiklai būtinus sprendinius.

Skydiniai - moduliniai surenkami elementai projektuojami taip, kad sujungus juos į bendrą skydinį - modulinį priestatą būtų užtikrinti esminiai statinio reikalavimai (mechaninis atsparumas ir pastovumas; gaisrinė sauga; higiena, sveikata, aplinkos apsauga; naudojimo sauga; apsauga nuo triukšmo; energijos taupymas ir šilumos išsaugojimas), ekologiškumas.

Priestatas bei jo elementai (durys, įrangai ir pan.) projektuojami atsižvelgiant į žmonių su negalia taikomas taisykles, pagal STR 2.03.01:2001 "Statiniai ir teritorijos. Reikalavimai žmonių su negalia reikmėms".

Priestate numatomi langai ir lauko durys pagal STR 2.05.20:2006 "Langai ir išorinės įėjimo durys" reikalavimus. Taip pat tenkinami priešgaisriniai, energijos išsaugojimo, akustikos ir saugios eksploatacijos reikalavimus. Išorinė palangė numatoma skardinė, ne mažiau kaip 0,6 mm storio skardos, apsaugota nuo barškėjimo, spalva - pagal fasado spalvinę gamą.

Langai.

PVC balto profilio langai $U \leq 0,8$. Lauko lašalinė – dažyta skarda, lauko palangės – dažyta skardak. Lango vidaus angokraščių apdaila MDF 18x78 apvadais, palangės MPE 18x240-300.

Priestato durys numatomos atitinkančios priešgaisrinius, akustikos, energijos išsaugojimo ir saugios eksploatacijos reikalavimus. Pagrindinėse priestato duryse, duryse į laiptines ir koridorius numatoma įrengti apsaugą nuo pirštų prisipaudimo.

Visos durys turi atitikti LST EN1191:2013, EN12210:2016 standartą bei kitus galiojančius LST EN standartus.

Vidaus durys.

Lygios baltos vidaus durys. Apvadams, angoms apdirbti naudojama MDF apdaila. Durų atmušėjai – „Fix-o-moll“. Vidaus rankenos ASSA ABLOY arba analogiškos kito gamintojo.

Priestatui ir priestato elementams taikomi gaisriniai reikalavimai:

Statinio atsparumo ugniai laipsnis	Gaisro apkrovos kategorija	Statinio, statinio gaisrinio skyriaus konstrukcijų elementų (turinčių ugnies atskyrimo ir/ar apsaugos funkcijas) atsparumas ugniai ne mažesnis kaip (min)						
		Gaisrinių skyrių atskyrimo sienos ir perdangos	Laikančiosios konstrukcijos	Lauko siena	Aukštų, pastogės patalpų, rūšio perdangos	Stogai	Laiptinės	
							Vidinės sienos	Laiptatakliai ir aikštelės, laiptus laikančios dalys
I	3	REI90 ⁽¹⁾	R60 ⁽²⁾	EI15	REI45 ⁽²⁾	RE20 ⁽⁴⁾	REI60	R45 ⁽⁵⁾

Akustiniai parametrai turi atitikti galiojančią STR 2.01.01(5):2008 „Esminis statinio reikalavimas. Apsauga nuo triukšmo“.

1.5. Interjero sprendiniai, vidaus apdaila:

Kiekviena grupė padalinta į šias funkcines erdves: valgomąją, žaidimų, miegamąją/poilsio. Erdvė tarp valgomojo ir žaidimų zonų atskirta tik menamąja riba, t.y. baldais, apdailos medžiagomis, interjero detalėmis.

TF_0389_PP-BD_BAR	Lapas	Lapų	Laida
	4	8	0



Interjero pavyzdys

Miegamojo zoną siūloma šiek tiek izoliuoti atskirti pilnai arba daline stikline ir kita atitvara.



Poilsio zonos pavyzdys

Interjere dominuotų spalvos: žaislai, baldai, apdailos medžiagos ir visi kiti „niekučiai“. Erdvės būtų užpildytos įvairiais ir žaismingais poilsio baldais ir kampeliai – nišomis.

TF_0389_PP-BD_BAR	Lapas	Lapų	Laida
	5	8	0



Pavyzdys

Tualetas – prausykla pritaikyta mažiems vaikams, su atitinkamais sanitariniais prietaisais.

Patalpų sienos ir pertvaros dengiamos gipso plokštėmis, tapetuojamos ir dengiamos dažais (šlapiose patalpose dengiamos PVC danga). Grindims: grupių patalpose- natūralus linoleumas VenetoXF 2,00mm. Bendros naudojimo patalpos - PVC homogeninė danga IQ Granit arba Optima. Šlapioms patalpoms grindų dangai - PVC homogeninė danga IQ Granit Multisafe, sienoms- PVC sieninė danga Aquarelle Wall.

Lubų danga – pakabinamų lubų mineralinė plokštė

1.6. Statinio konstrukcijos

Statybos produktai numatyti atitinkantys HN 105:2004 (3.35) ir HN 36:2009 (3.36) reikalavimus.

Pastato pagrindinės laikančios konstrukcijos - gelžbetoniniai pamatai, skydinės - karkasinės su mineralinės vatos apšiltinamuoju sluoksniu sienos, medinė skydais surenkama perdanga, medinė stogo konstrukcija.

Pamatai.

Priklausomai nuo sklypo geologinės struktūros bei įvertintų apkrovų pamatai numatomi pagal STR 2.01.01 (1): 2005 „Esminiai statinio reikalavimai. Mechaninis atsparumas ir pastovumas“ bei STR 2.05.04: 2003 „Poveikiai ir apkrovos“ reikalavimus. Pamatai projektuojami vadovaujantis STR 2.05.05:2005 „Betoninių ir gelžbetoninių konstrukcijų projektavimas“ reikalavimais.

Projektuojama tiek horizontali, tiek vertikali hidroizoliacija, tokiu būdu apsaugant priestato konstrukcijas nuo drėgmės neigiamo poveikio. Priestato grindų konstruktyvas negali turėti tiesioginio sąlyčio su pamatų betonu bei gruntu.

Sienos ir pertvaros.

Siena apie 400 mm storio. Laikantysis sluoksnis – 245 mm pločio karkasinė mediena. Šilumos izoliacija 295 mm. Varža tenkins A klasės energetinio naudingumo ribines vertes. Iš vidaus sienos aptaisomos gipskartoniu, po to glaistomos ir dažomos (šlapiose patalpose klijuojama PVC danga). Išorės sienų garso sugeriamumas tenkins higienos normose nurodomos ribines vertes. (žiūr. brėž.mazgai).

Pertvarinės sienos iš 7-10 cm pločio karkasinės medienos. Iš išorės aptaisomos gipso kartono lakštais, glaistomos ir dažomos.

Perdengimas.

Naudojamos „I“ profilio sertifikuotos sijos, kurios atremiamos ant laikančios sienos. Tarp medinių sijų sudedama nedegi akmens vata. Prie sijos apačios tvirtinamas garso slopinimo kablys ir prie jo tvirtinami du sluoksniai gipso. Išvedžiojama inžinerija ir sumontuojamos pakabinamos lubos Ant sijos viršaus tvirtinama 22 mm medžio drožlių plokštė, 20 mm kieta mineralinė vata, 12,5 grindų gipso plokštė ir viršutinė 22 mm medio drožlių plokštė (žr. detalę).

TF_0389_PP-BD_BAR	Lapas	Lapų	Laida
	6	8	0

Stogas

Sutapdintas su dviejų sluoksnių bitumine danga. Laikanti stogo konstrukcija – „I“ profilio sijos. Tarp sijų sudedama šilumą izoliuojanti medžiaga -akmens vata, kuri uždengiama vėjo izoliacija (difuzine plėvele). Prie sijos apačios tvirtinamas 45x50 mm tašas, užpildant tarpus papildoma 50 mm akmens vata, priešinga kryptimi tvirtinami 22x70 mm tašai ir prie jo tvirtinamos dvi gipso plokštės. Virš sijos paliekamas ventiliacijos oro tarpas ir tvirtinama 18 mm medžio drožlių plokštė, ant jos lydoma stogo danga. (žr. detalę). Stogo varža atitiks galionjančiuose teisės aktuose nurodomus reikalavimus.

Stogas numatomas - B_{roof}, t1 pagal Europos standartą EN 13501-5+A1. Stogo sprendiniai - pagal galiojantį STR 2.05.02 : 2008 „Statinių konstrukcijos. Stogai“.

1.7. Vidaus inžinerinės sistemos

Vėdinimas

Patalpose bus įrengiama rekuperatorinė ventiliacinė sistema, kuri užtikrins patalpų mikroklimato, akustinės aplinkos, oro apykaitos bei kitus su šios inžinerijos veikimus susijusius parametrus, kuriuos reglamentuoja galiojantys privalomi teisės aktai. Vėdinimo įrenginių techniniai parametrai ir tipai kurie turi „Eurovent“ standartą bus detalizuoti techninio projekto metu.

Priestato šildymo ir vėdinimo sistemos projektuojami užtikrinant tinkamus patalpų mikroklimato, akustinės aplinkos, oro apykaitos bei kitus su šių inžinerinių sistemų veikimu susijusius parametrus, kuriuos reglamentuoja Lietuvos Respublikos higienos normos HN 75:2016, HN 33:2011 bei galiojantis statybos techninis reglamentas STR 2.09.02:2005 „Šildymas, vėdinimas ir oro kondicionavimas“.

Elektrotechnika

Visi naudojami įrenginiai, gaminiai ir medžiagos, jų montavimas, išbandymas, derinimas ir eksploatavimas numatomi atitinkantys normatyvinių dokumentų reikalavimus. Visi projekte numatyti prietaisai, įrengimai, elektros aparatūra, elektros skydai, kabeliai, montažinės medžiagos ir gaminiai, numatyti įrengti priestate bus montuojami, išbandomi ir suderinami pagal jų gamintojų standartus arba technines sąlygas.

Elektros instaliacija numatyta „paslėptoji“ (konstruktyve). Elektros kabeliai atitiks gaisrinės saugos reikalavimus.

Šviestuvai numatomi šiltos dienos šviesos LED taškinis apšvietimas, montuojamos į pakabinamas lubas. Šviestuvų kiekis ir šviesos srautas nustatomas pagal apšvietimo reikalavimus ir higienos normas.

Numatomi apšviesti patekimai į priestatą, įrengiant lauko LED šviestuvai.

Elektros skydeliai numatomi įrengti techninėse patalpose.

Priestate silpnų srovių instaliacija (ryšiai, apsauginė, priešgaisrinė signalizacijos) - pagal galiojančias bendrosios priešgaisrinės saugos taisykles, gaisrinės saugos reikalavimus bei atitikti gaisro aptikimo ir signalizavimo sistemų įrengimo reikalavimus.

Vandentiekis ir nuotekos

Vandentiekio ir nuotekų sprendiniai įrengiami vadovaujantis gamintojo reikalavimais, instrukcijomis ir jų įrengimui naudojamos gamintojo reikalavimus bei šios techninės specifikacijos bendruosius reikalavimus atitinkančios medžiagos. Kolektojinės dėžės montuojamos techninėse arba vonios patalpose vaikams nepasiekiamoje vietoje. Nuo esamo šilumos punkto turi būti atvesta nauja vandentiekio trasa, nuo kurios - prijungti visi nauji šalto vandens vartotojai.

Visi sanitariniai prietaisai, nuotekų priimtuvai ir maišytuvai - sertifikuoti ir atitikti EN nustatytus standartus. Praustuvai, išpuodžiai su bakeliais numatomi iš santechninio porceliano, glazūruoti.

Išpuodžiai - laisvai pastatomi. Išpuodis komplektuojamas su sėdynėmis ir dangčiais. Išpuodžių matmenys parenkami vadovaujantis galiojančiomis higienos normomis ir kitais reglamentais, pritaikant vaikams bei žmonėms su negalia.

Prausyklės - tvirtinamos prie sienos. Kanalizacijos vamzdžiai slepiami sienoje. Įrengti viena ranka reguliuojami maišytuvai.

Dušo kabina - su saugaus stiklo sienutėmis, padas su trapu, turintis apsaugą nuo kvapų. Įrengti viena ranka reguliuojami maišytuvai su dušo galva.

Visi sanitariniai prietaisai komplektuojami su jų tipą ir pastatymo būdą atitinkančiomis tvirtinimo detalėmis. Praustuvai komplektuojami su sifonais.

	Lapas	Lapų	Laida
TF_0389_PP-BD_BAR	7	8	0

Šildymas

Šildymas numatomas šilumos siurbliais oras-oras ir iš miesto šilumos tinklų. Numatomi naudoti EN standartus atitinkantys radiatoriai, konvektoriais ar grindinis šildymas. Sprendimai - pagal galiojančias tokio tipo pastatų higienos normas.

Radiatoriai ir jų pajungimas - saugūs, kad vaikai negalėtų pažeisti radiatorių ar patys susižeisti.

Kolektorinės dėžės montuojamos techninėse patalpose.

Vamzdynų jungtys įrengtos techniškai patogioje vietoje techninėse patalpose.

1.8. Ekologija, aplinkosauga

Projektuojamas „Žalioji“ pastatas - tai sveikas, komfortiškas, ilgaamžis, ekonomišką, energetiškai efektyvus pastatas, racionaliai vartojantis gamtos išteklius visuose pastato gyvavimo ciklo etapuose: nuo vietovės parinkimo, projektavimo, statybos iki eksploatavimo bei atnaujinimo ar gyvavimo pabaigos ir darantis itin mažą poveikį aplinkai.

Kuriant tvarią aplinką, t.y. aplinkos kūrimas, kuomet maksimaliai saugant gamtą, racionaliai naudojant resursus ir paliekant minimalų poveikį aplinkai, siekiama tenkinti dabartinių kartų poreikius, išsaugant galimybes būsimoms kartoms tenkinti savuosius.

Projektuojamo „žaliojo“ pastato nauda:

- sveikesnis ir komfortiškesnis vidaus mikroklimatas;
- mažesnės eksploatacinės išlaidos;
- didesnė pastato vertė ir pastato užimtumas;
- konkurencinis išskirtinumas ir pranašumas, tarptautinis pripažinimas;
- gamtos išteklių tausojimas, mažesnė CO₂ emisija;
- inovacijų skatinimas statybos sektoriuje;
- didesnis darbuotojų darbingumas.

1.9. Teritorijos sutvarkymas

Priestato vieta parenkama atsižvelgiant į SĮ „Vilniaus planas“ įvertintą optimalią priestato vietą sklype ir padėtį pasaulio šalių atžvilgiu.

Numatoma įrengti priėjimo takus iki kiekvienų priestato durų (šaligatvio plytelėmis su bortais), įrengti nuogrindą aplink priestatą bei atlikti vejos atstatymo darbus. Įvertinus esamo sklypo reljefą, pagal poreikį, būtų įrengti laipteliai ir/ar rampos prie įėjimo į priestatą durų.

1.10. Insoliacijos skaičiavimas:

Schemoje insoliacija nurodyta Vilniaus geografinėi platumai lygiadienio metu (kovo 22 d. ir rugsėjo 22 d.) projektuojamo priestato įtaka esamo pastato pirmo aukšto langų apačiai.

išvada:

Pastačius projektuojamą vaikų lopšelio – darželio priestatą, pirmo aukšto patalpų, esančių rytinėje pusėje, insoliacija atitinka normatyvinius dokumentus; t.y. visų pirmo aukšto poilsio patalpų insoliacija yra ne mažesnė kaip 4 val., t.y. nuo 8.50h iki 12.50h. Antrame pastato aukšte esančioms patalpoms projektuojamas priestatas rytinėje dalyje reikšmingesnės įtakos insoliacijos laikui neturi.

Pastaba: norminis insoliacijos laikas sporto salėje yra užtikrinamas dalyje patalpos.

Taigi pagrindinėms patalpoms, esančioms rytinėje esamo pastato dalyje yra užtikrinamas norminis insoliacijos laikas. Naujojo priestato patalpoms insoliaciją ribojančių faktorių vietovėje nėra.

	Lapas	Lapų	Laida
TF_0389_PP-BD_BAR	8	8	0



VILNIAUS MIESTO SAVIVALDYBĖS ADMINISTRACIJA

PRITARIU
Savivaldybės vyriausiasis architektas
(Miesto plotos departamento direktorius)

(parašas)

2018 m. 02 01 d.

Reg. Nr. PPU 26/18

PROJEKTINIŲ PASIŪLYMŲ RENGIMO UŽDUOTIS

2018-01-16 m.

Vilnius

1. Projektinių pasiūlymų paskirtis išreikšti ir pristatyti visuomenei pastato architektūrinę idėją

2. Informacija apie sumanytą projektuoti statinį (pildo statytojas):

2.1.	statinio pavadinimas	VAIKŲ LOPŠELIO - DARŽELIO "STRAZDELIS" I. ŠIMULIONIO G. 14, VILNIUJE. REKONSTRAVIMO PROJEKTAS
2.2.	statybos adresas	ŠIMULIONIO G. 14, VILNIUS., SKLYPO KAD. NR. 0101/0038:180
2.3.	statybos rūšis	REKONSTRAVIMAS
2.4.	statinio kategorija	YPATINGAS STATINYS
2.5.	pagrindinė statinio naudojimo paskirtis	MOKSLO PASKIRTIES PASTATAI (7.11)
2.6.	statinio bendras, naudingas, pagrindinis plotai	BENDRASIS PLOTAS: iki rekonstravimo - 2496m ² ; po rekonstravimo – 3366m ² . PAGRINDINIS PLOTAS: iki rekonstravimo - 1521m ² ; po rekonstravimo – 2235m ² .
2.7.	sklypo plotas	10113m ²
2.8.	kita informacija (paveldo, saugomos teritorijos)	-

3. Pagrindiniai teritorijų planavimo dokumentų reglamentai ir konteksto charakteristikos (pildo statytojas):

		Projektinių pasiūlymų	Bendrasis planas	Specialieji planai	Detalusis planas /senamiesčio apsaugos reglamentai	Aplinkoje vyraujantys
3.1.	žemės naudojimas	Visuomeninės paskirties teritorijos	Intensyvaus užstatymo gyvenamosios teritorijos			
3.2.	užstatymo tipas	Laisvas užstatymas	Laisvas užstatymas			
3.3.	užstatymo tankumas	iki rekonstravimo 13%;	neregamentuota			

KOPIJA TIKRA

Jeg

		po rekonstravimo 19%				
3.4.	užstatymo intensyvumas	iki rekonstravimo 0,25 po rekonstravimo 0,35	≤2,5			
3.5.	aukštis (m) nuo statinių statybos zonos esamo žemės paviršiaus	7,8	-			
3.6.	maksimali absoliutinė altitudė (m)	173.5	-			
3.7.	aukštų skaičius (nuo iki)	2a.	Iki 5a.			
3.8.	automobilių stovėjimo vietų skaičius	Esamos 5, Naujai projektuojamos 3	-			
3.9.	priklausomų želdynų plotas	50%	>15%			
3.10.	esamų medžių taksacija	19 lapuočių, 4 spygliuočiai	19 lapuočių, 4 spygliuočiai			

4. Pagrindiniai statinio paskirties rodikliai (pildo statytojas):

4.1.	gamybos, kitos planuojamos ūkinės veiklos apimtis	
4.2.	paslaugų apimtis	
4.3.	butų skaičius	
4.4.	vietų skaičius	
4.5.	lovų skaičius	
4.6.	bendras ir aptarnaujamų žmonių skaičius	Esama iki 294 žmonės (244 vaikai, 50 darbuotojų). Projektuojama 127 žmonės (105 vaikai, 22 darbuotojai).
4.7.	kiti rodikliai	

5. Kiti reikalavimai (pildo MPD specialistai):

5.1.	architektūrinės išraiškos priemonės	NUKLAUSYTI PLANUOJAMŲ BŪTŲ KOMPACIUMŲ RYŠIUS SU KIBAMŲJ STATYBINIAMS.
5.2.	reikalavimai sklypo sutvarkymui ir apželdinimui	ARCHITEKTŪRINĖ IŠRAIŠKA KONTAKTUOJAMŲ APŪKMIŲ.
5.3.	su projekto įgyvendinimu susijusi būtina viešosios infrastruktūros plėtra	ĮSICHEITI NORMŲ ŽELDYNŲ PLOTŲ.
5.4.	reikalavimai viešų erdvių įrengimui	
5.5.	reikalavimai susisiekimo tinklo plėtrai	
5.6.	kiti teritorijų planavimo dokumentuose nustatyti reikalavimai (bendruosiuose, specialiuosiuose, detaliuosiuose planuose)	Vilniaus miesto savivaldybės administracija Miesto plėtros departamento Detaliojo planavimo ir architektūros skyriaus Vakarinės teritorijos poskyrio vyriausioji specialistė Asta Tiškevičienė 2017-02-01
5.7.	kiti konteksto sąlygojami reikalavimai	

6. Projektinių pasiūlymų sudėtis (pildo statytojas):

6.1.	TITULINIS
6.2.	BYLOS DOKUMENTŲ SUDĖTIES ŽINIARAŠTIS
6.3.	BENDRIEJI STATINIO RODIKLIAI
6.4.	BENDRASIS AIŠKINAMASIS RAŠTAS
6.5.	NT REGISTRO IŠRAŠAS
6.6.	VALSTYBINĖS ŽEMĖS PANAUDOS SUTARTIS
6.7.	ŽEMĖS SKLYPO PLANAS

KOPIJA TIKRA

Jeg

6.13.	FASADAI. VIZUALIZACIJOS
-------	-------------------------

7. Statytojo pateikiami dokumentai ir duomenys (pildo statytojas):

7.1.	žemės sklypo ir pastatų nuosavybės dokumentai (išrašai iš RC) RC, REGISTRO NR. 44/584875 (4 LAPAI)
7.2.	žemės sklypo ir pastatų kadastriniai matavimai Žemės sklypo planas (2 lapai)
7.3.	kiti dokumentai VALSTYBINĖS ŽEMĖS PANAUDOS SUTARTIS (2 LAPAI)

8. Projektinių pasiūlymų vaizdinė informacija (vizualizacijos, maketų nuotraukos) (pildo statytojas):

8.1.	FASADAI. VIZUALIZACIJOS (1 LAPAS)
8.2.	
8.3.	

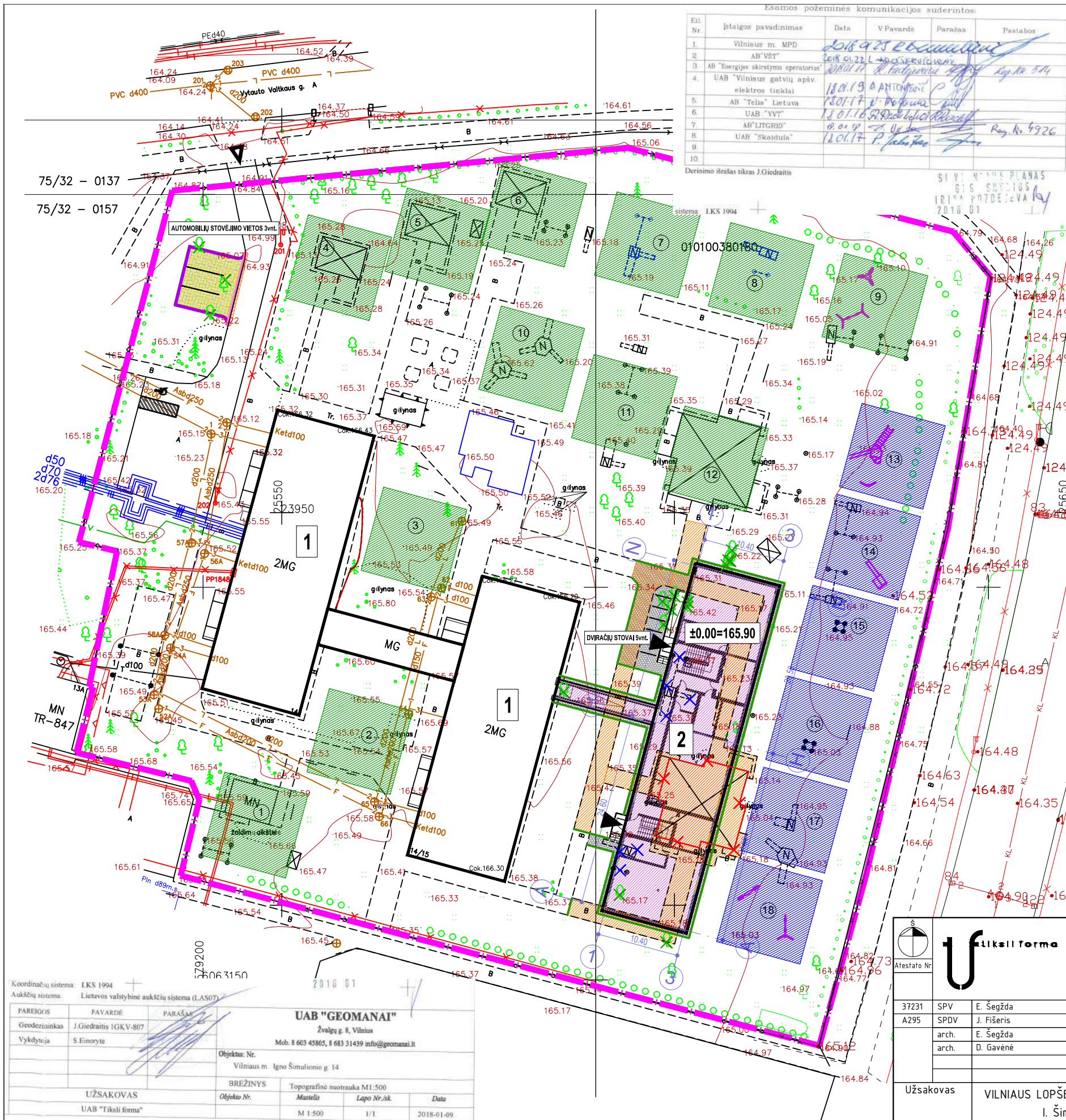
9. Kiti duomenys (projektinių pasiūlymų rengimo terminai, statytojui pateikiamų projektinių pasiūlymų kopijos ir kita) (pildo statytojas)
2 KOPIJOS

Statytojas (užsakovas) UAB „Lapelis-davėdis „Straxelis“ direktorė A. Kulep *Ataliya Reimpitavi*
(fizinis arba juridinis asmuo) (parašas)

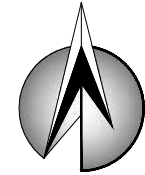
Projektinių pasiūlymų rengėjas UAB „Tikli forma“ PV Edvardas Jęgėda *iejz*
(projektavimo organizacija, projekto vadovas) (parašas)

KOPIJA TIKRA

Jęgėda

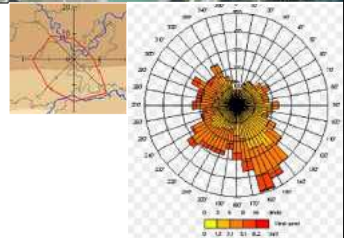


SITUACIJOS SCHEMA:



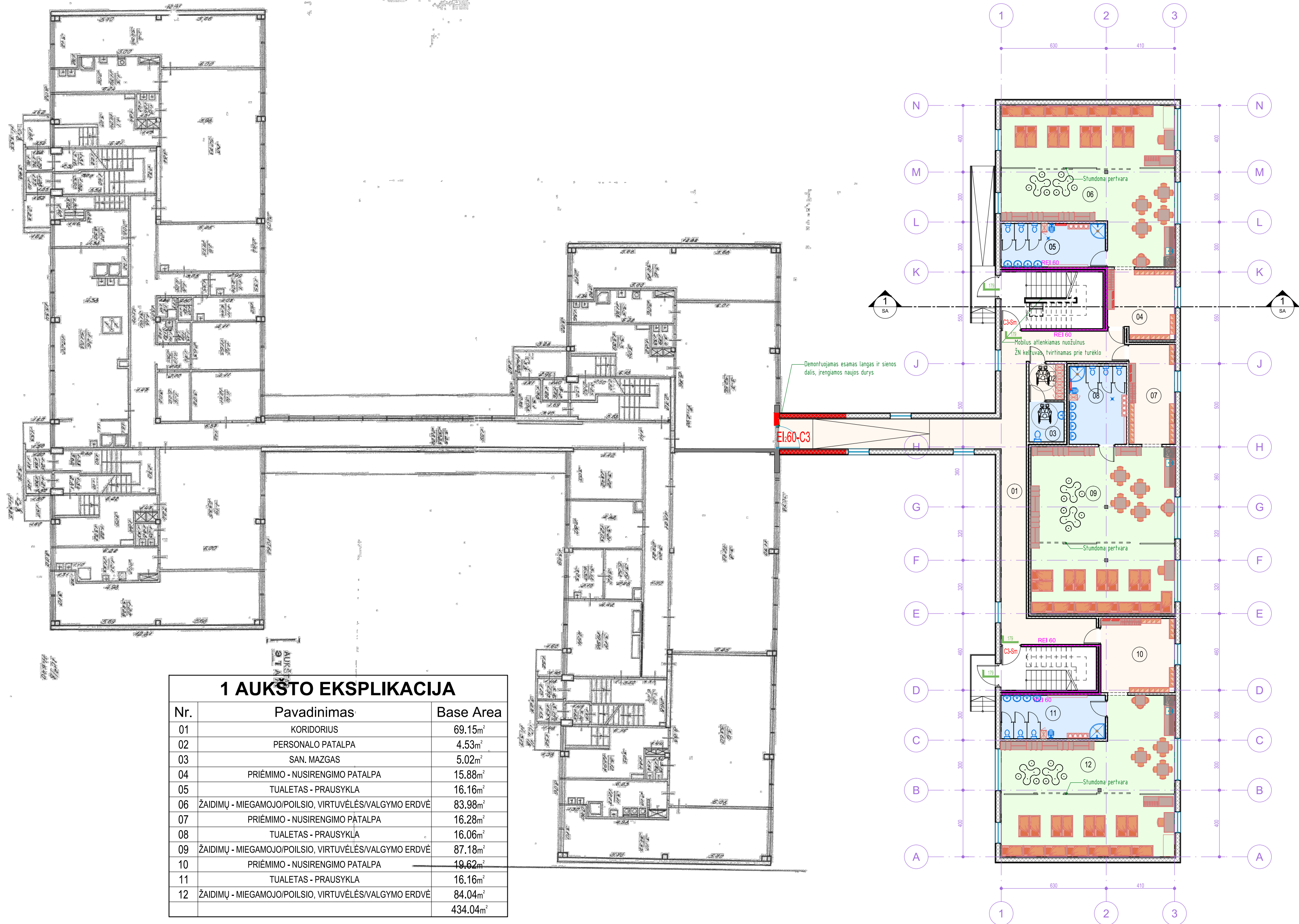
EKSPLIKACIJA IR SUTARTINIAI PAŽYMĖJIMAI:

- SKLYPO RIBA
- ESAMI VAIKŲ DARŽELIO KORPUSAI
- NAUJAI PROJEKTUOJAMAS VAIKŲ DARŽELIO PRIESTATAS
- DEMONTUOJAMA ESAMA MŪRINĖ STOGINĖ - 1vnt.
- DEMONTUOJAMOS ESAMOS DANGOS, VEJOS BORTAI - 400m²
- KERTAMI MEDŽIAI - 16vnt.
- DEMONTUOJAMI PERKELIANT VAIKŲ ŽAIDIMŲ ĮRENGINIAI - 3vnt.
- PERKELTI VAIKŲ ŽAIDIMŲ ĮRENGINIAI - 3vnt.
- NAUJAI ĮRENGIAMI VAIKŲ ŽAIDIMŲ ĮRENGINIAI
- ESAMOS VAIKŲ ŽAIDIMŲ AIKŠTELĖS - 12vnt. x120m²=1440m²
- PROJEKTUOJAMOS VAIKŲ ŽAIDIMŲ AIKŠTELĖS - 6vnt. x120m²=720m²
- PROJEKTUOJAMA AŽŪRINIŲ BETONINIŲ TRINKELIŲ DANGA - 55m²
- PROJEKTUOJAMA BETONINIŲ PLYTELIŲ DANGA - 140m²
- PROJEKTUOJAMI ĮVAŽIAVIMO BORTAI - 10m
- PROJEKTUOJAMI GATVĖS BORTAI - 25m
- PROJEKTUOJAMI VEJOS BORTAI - 160m



Koordinatų sistema: LKS 1994		Aukštųjų sistema: Lietuvos valstybinė aukštųjų sistema (LAS07)	
PAREIGOS	PAVARDE	PARAŠAS	
Geodezininkas	J.Giedraitis IGKV-807		
Vykdytoja	S.Einoryte		
UAB "GEOMANAI"			
Žvalgų g. 8, Vilnius			
Mob. 8 603 45805, 8 683 31439 info@geomanai.lt			
Objekto Nr. Vilniaus m. Igno Šimulionio g. 14			
BREŽINYS			
Topografinė nuotrauka M1:500			
Objekto Nr.	Mastelis	Lapo Nr./sk.	Data
	M 1:500	1/1	2018-01-09
UŽSAKOVAS			
UAB "Fiksli forma"			

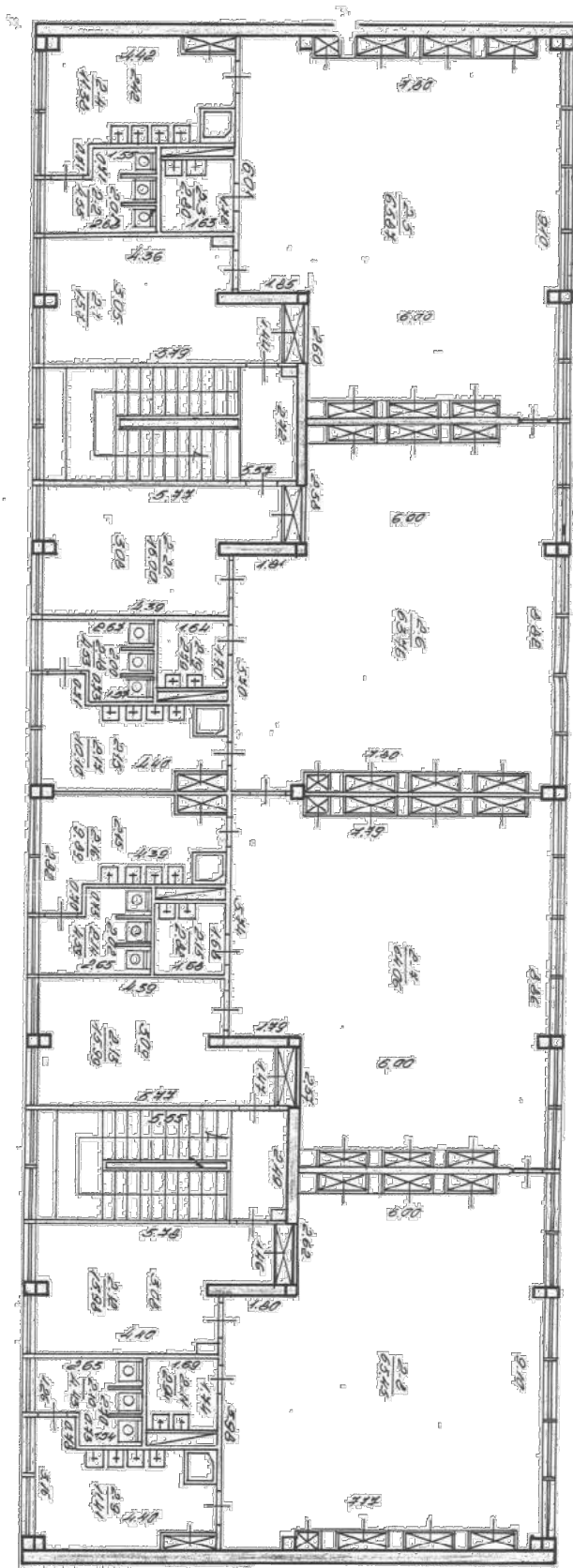
Atestato Nr.	fiksli forma		Vokiečių g. 24, Vilnius LT-01130					
			tel.: 8 652 19888					
			el.p. info@fiksliforma.lt					
			www.fiksliforma.lt					
37231	SPV	E. Šeigėda	2018	Brėžinio pavadinimas				
A295	SPDV	J. Fišeris	2018					
	arch.	E. Šeigėda	2018					
	arch.	D. Gavėnė	2018					
Užsakovas	VILNIAUS LOPŠELIS – DARŽELIS „STRAZDELIS“, I. Šimulionio g. 14, Vilnius			Etapas	Tekstinis žymuo	Lapas	Lapų	Laida
				PP	TF_0389_PP-SP_B	4	1	0



1 AUKŠTO EKSPLIKACIJA

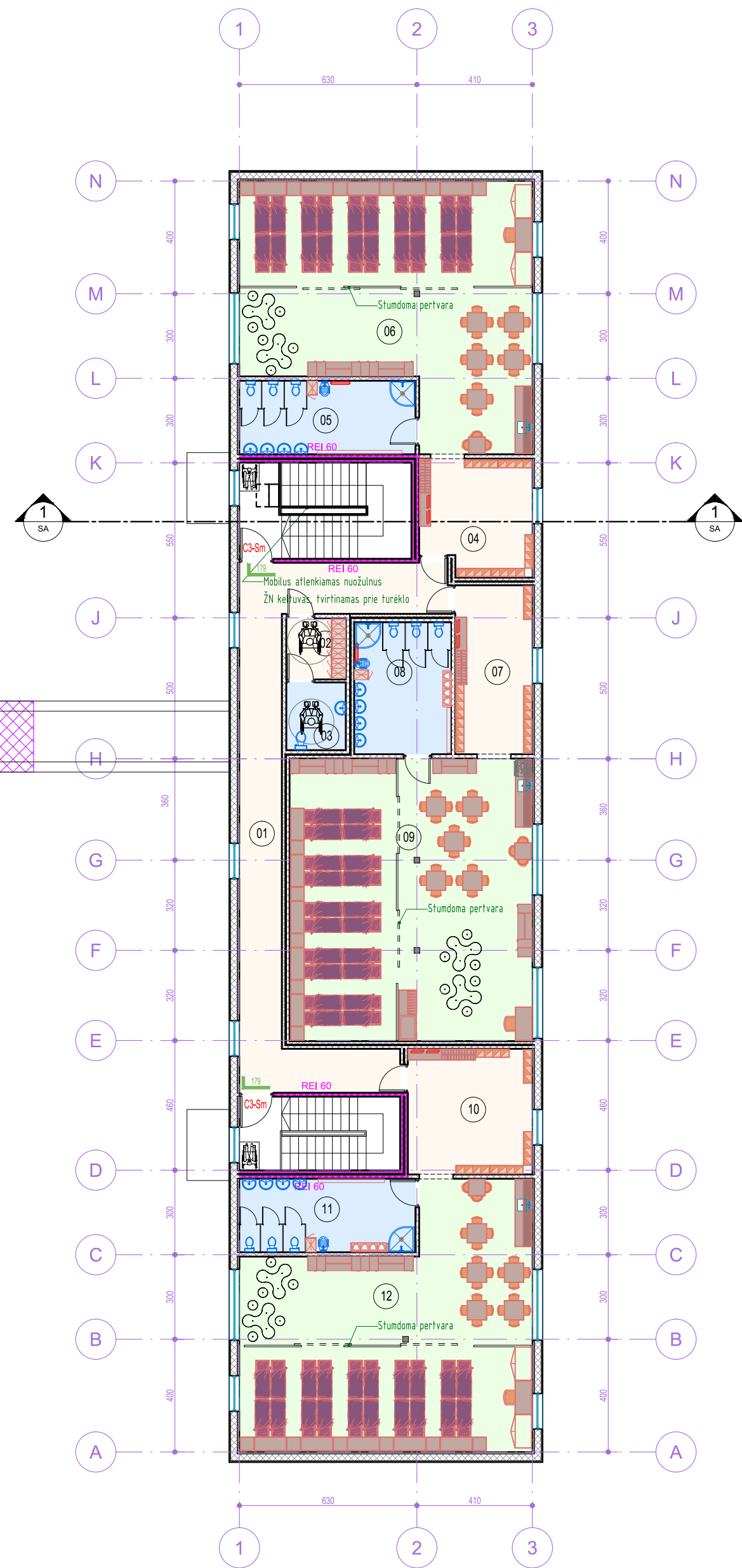
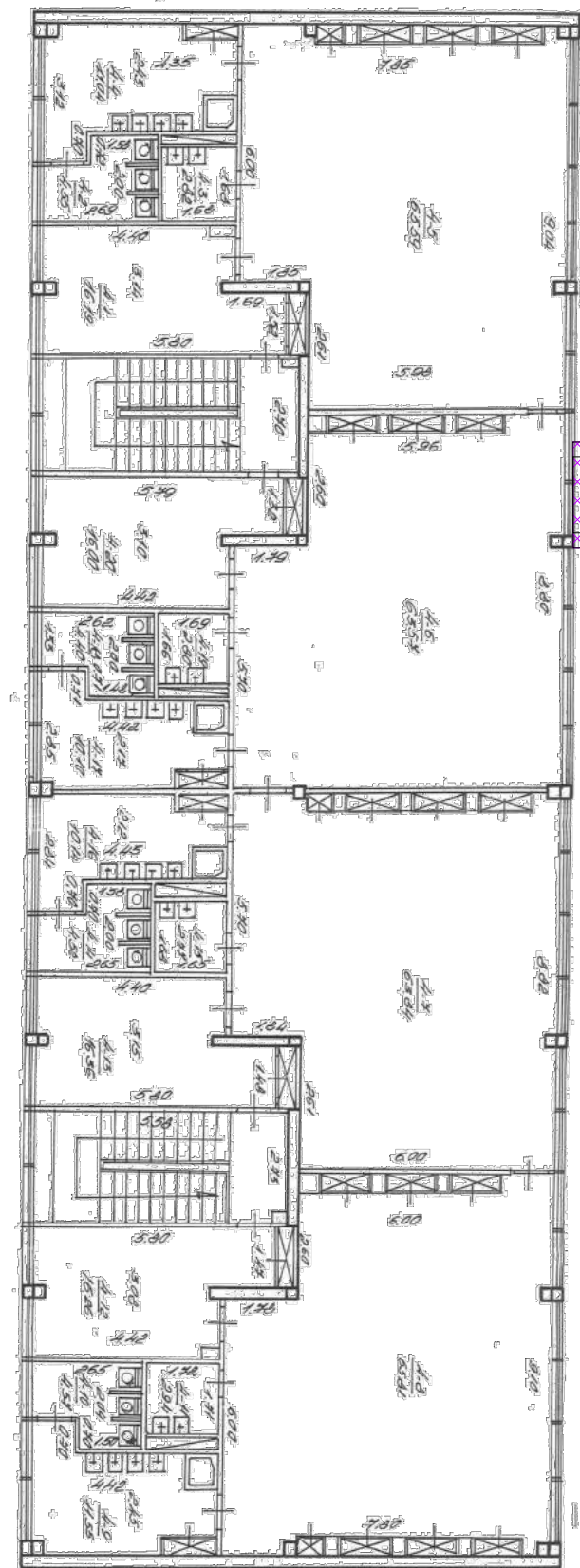
Nr.	Pavadinimas	Base Area
01	KORIDORIUS	69.15m ²
02	PERSONALO PATALPA	4.53m ²
03	SAN. MAZGAS	5.02m ²
04	PRĖMIMO - NUSIRENGIMO PATALPA	15.88m ²
05	TUALETAS - PRAUSYKLĀ	16.16m ²
06	ŽAIDIMŲ - MIEGAMOJO/POILSIO, VIRTUVĖLĖS/VALGYMO ERDVĖ	83.98m ²
07	PRĖMIMO - NUSIRENGIMO PATALPA	16.28m ²
08	TUALETAS - PRAUSYKLĀ	16.06m ²
09	ŽAIDIMŲ - MIEGAMOJO/POILSIO, VIRTUVĖLĖS/VALGYMO ERDVĖ	87.18m ²
10	PRĖMIMO - NUSIRENGIMO PATALPA	19.62m ²
11	TUALETAS - PRAUSYKLĀ	16.16m ²
12	ŽAIDIMŲ - MIEGAMOJO/POILSIO, VIRTUVĖLĖS/VALGYMO ERDVĖ	84.04m ²
		434.04m ²

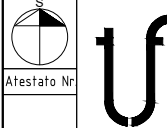
		Vokiečių g. 24, Vilnius LT-01130 Tel.: 8 652 19688 e.l.p. info@fiksliforma.lt www.fiksliforma.lt		Objekto pavadinimas: VAIKŲ LOPŠELIO - DARŽELIO "STRAZDELIS" I. ŠIMULIONIO G. 14, VILNIUJE. REKONSTRAVIMO PROJEKTAS				
37231	SPV	E. Šežda	2018	Brežinio pavadinimas				
A295	SPDV	J. Fišeris	2018	PIRMO AUKŠTO PLANAS. M1:150				
	arch.	E. Šežda	2018					
	arch.	D. Gavėnė	2018					
Užsakovas	VILNIAUS LOPŠELIS - DARŽELIS „STRAZDELIS“, I. Šimulionio g. 14, Vilnius			Etapas	Tekstinis žymuo	Lapas	Lapy	Laida
				PP	TF_0389_PP-SA_B	1	1	0

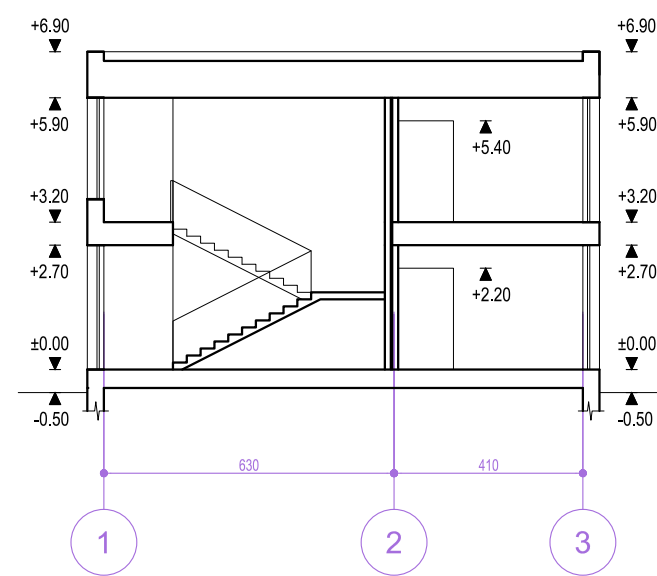
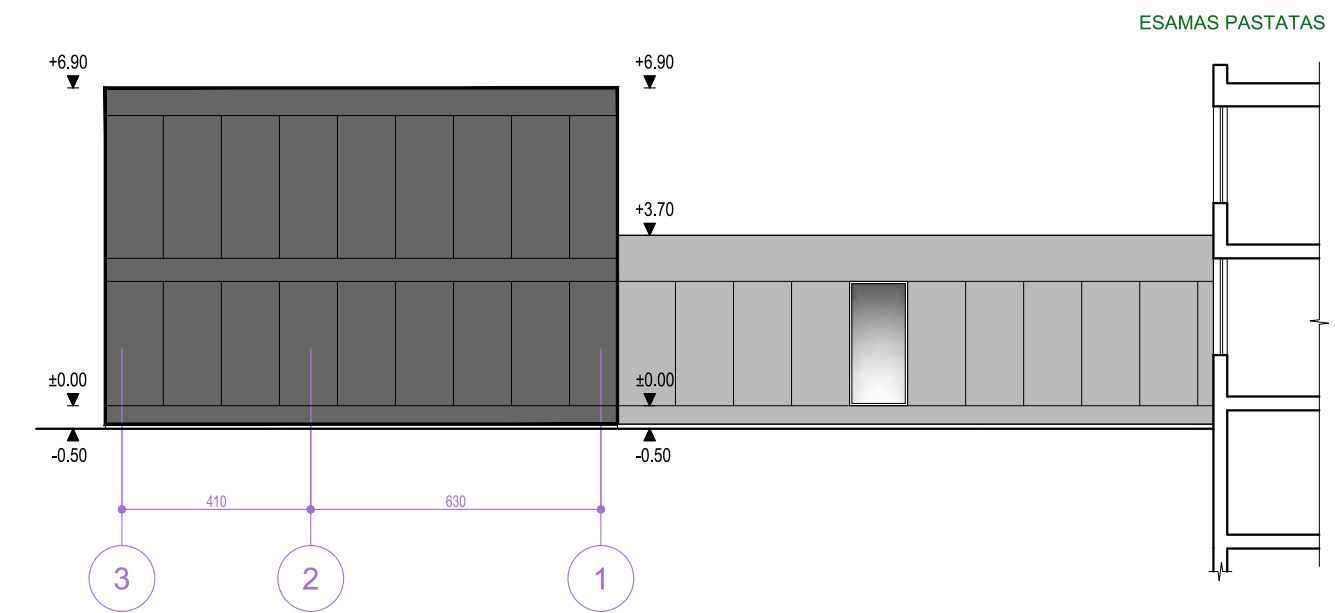
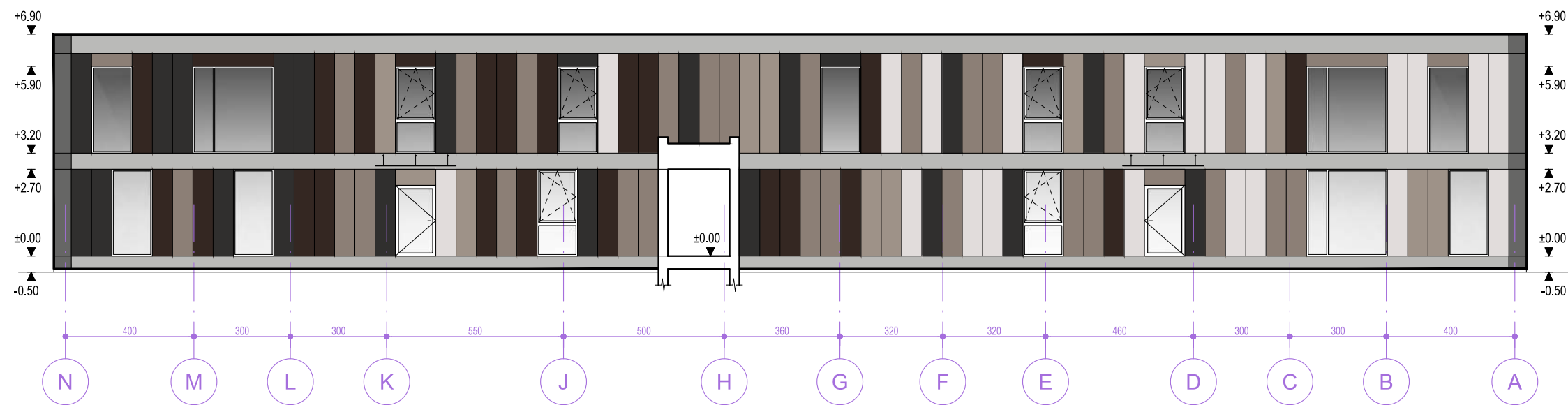
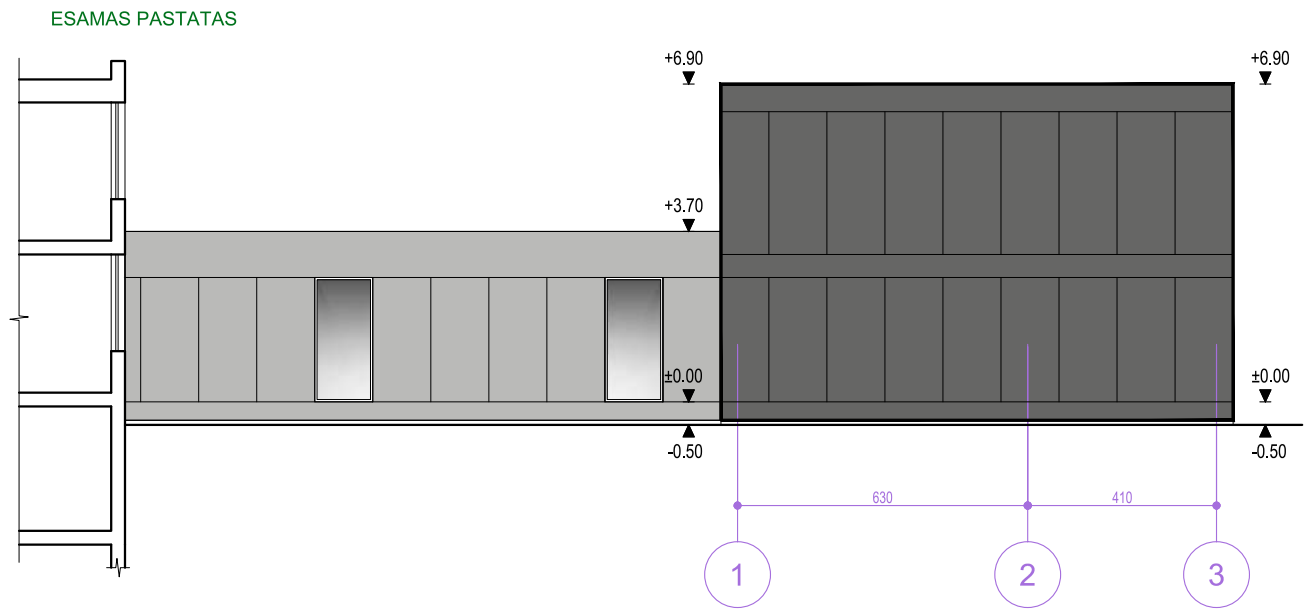
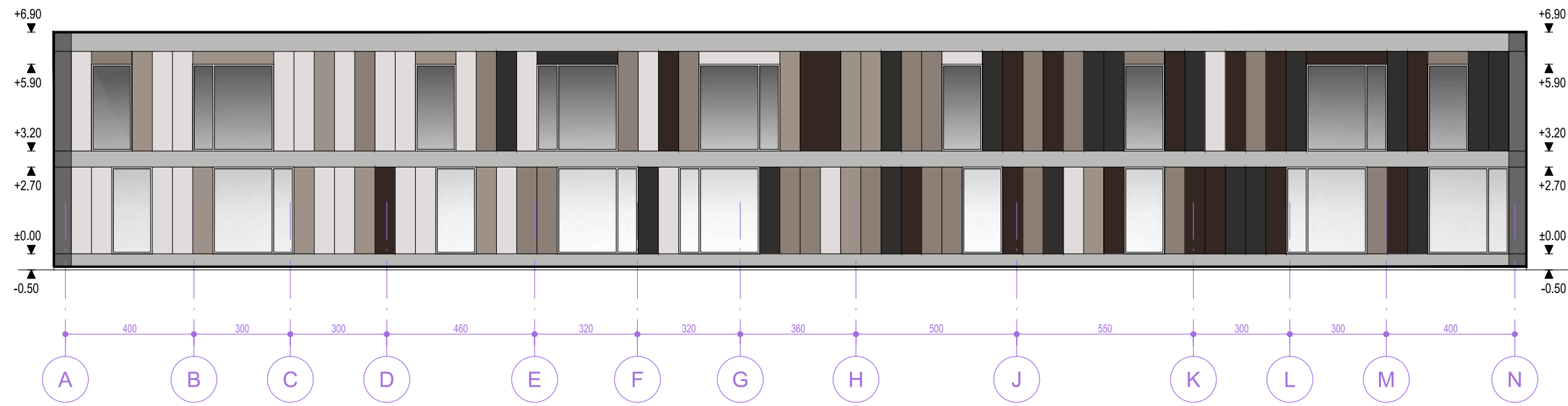


2 AUKŠTO EKSPLIKACIJA

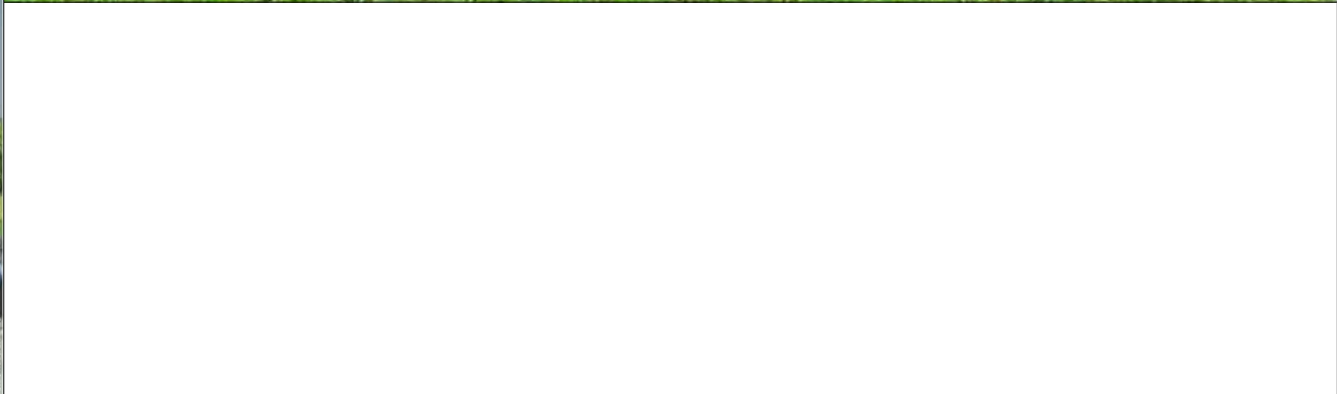
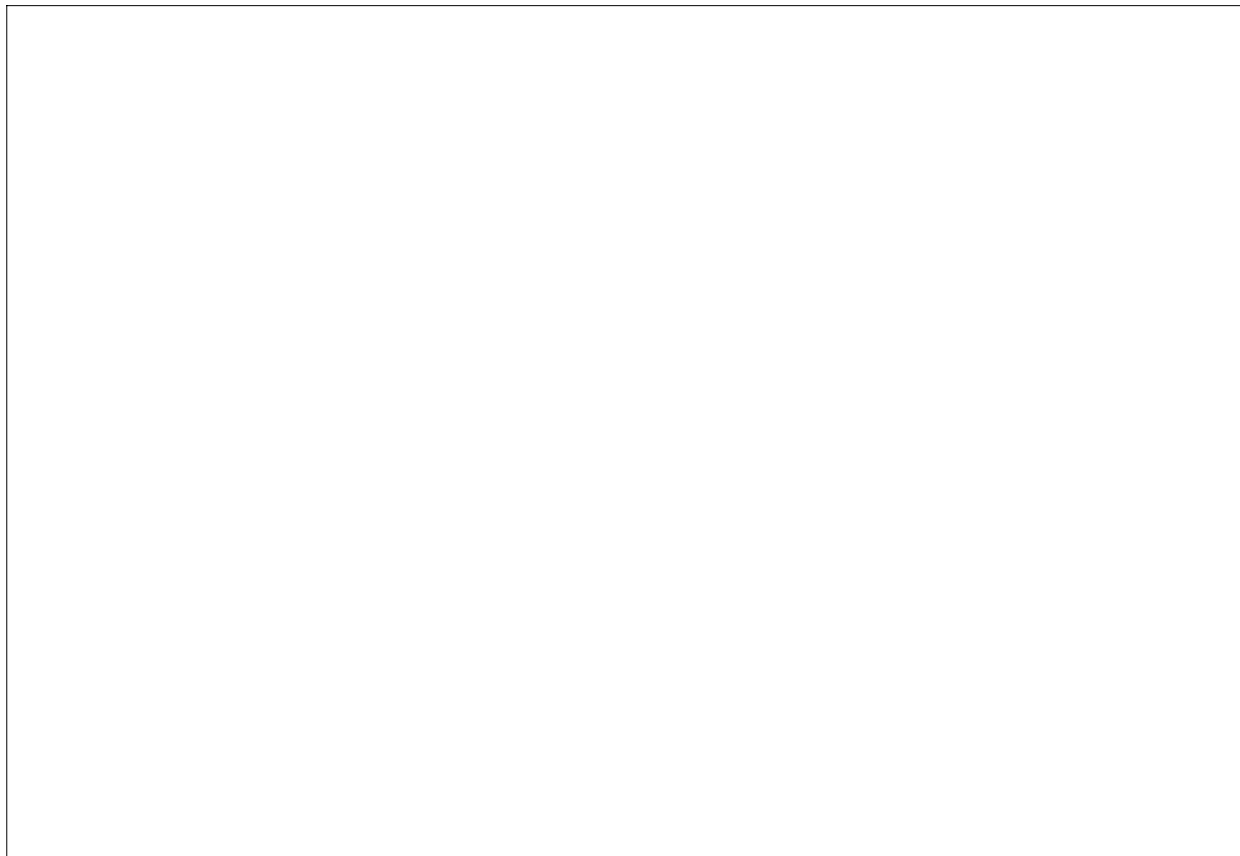
Nr.	Pavadinimas	Base Area
01	KORIDORIUS	45.28m ²
02	PERSONALO PATALPA	4.53m ²
03	SAN. MAZGAS	5.02m ²
04	PRIĖMIMO - NUSIRENGIMO PATALPA	15.88m ²
05	TUALETAS - PRAUSYKLA	16.16m ²
06	ŽAIDIMŲ - MIEGAMOJO/POILSIO, VIRTUVĖLĖS/VALGYMO ERDVĖ	84.04m ²
07	PRIĖMIMO - NUSIRENGIMO PATALPA	16.28m ²
08	TUALETAS - PRAUSYKLA	16.06m ²
09	ŽAIDIMŲ - MIEGAMOJO/POILSIO, VIRTUVĖLĖS/VALGYMO ERDVĖ	87.18m ²
10	PRIĖMIMO - NUSIRENGIMO PATALPA	19.62m ²
11	TUALETAS - PRAUSYKLA	16.16m ²
12	ŽAIDIMŲ - MIEGAMOJO/POILSIO, VIRTUVĖLĖS/VALGYMO ERDVĖ	84.04m ²
		410.24m ²


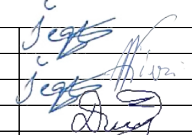
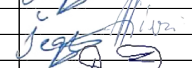
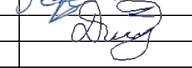


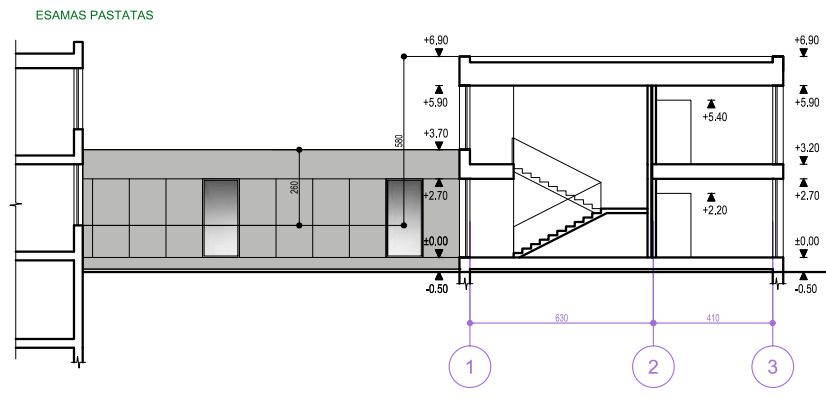
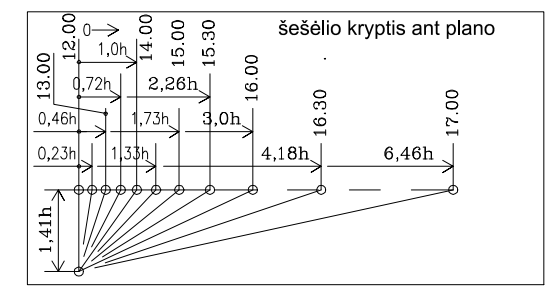
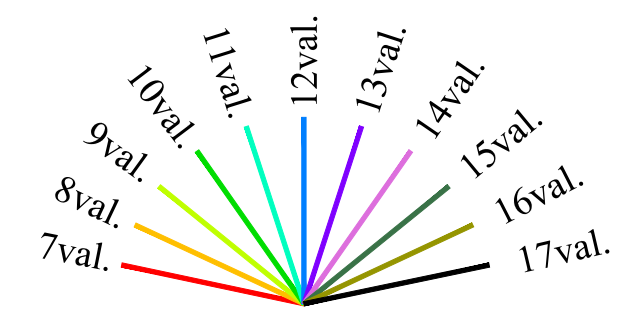
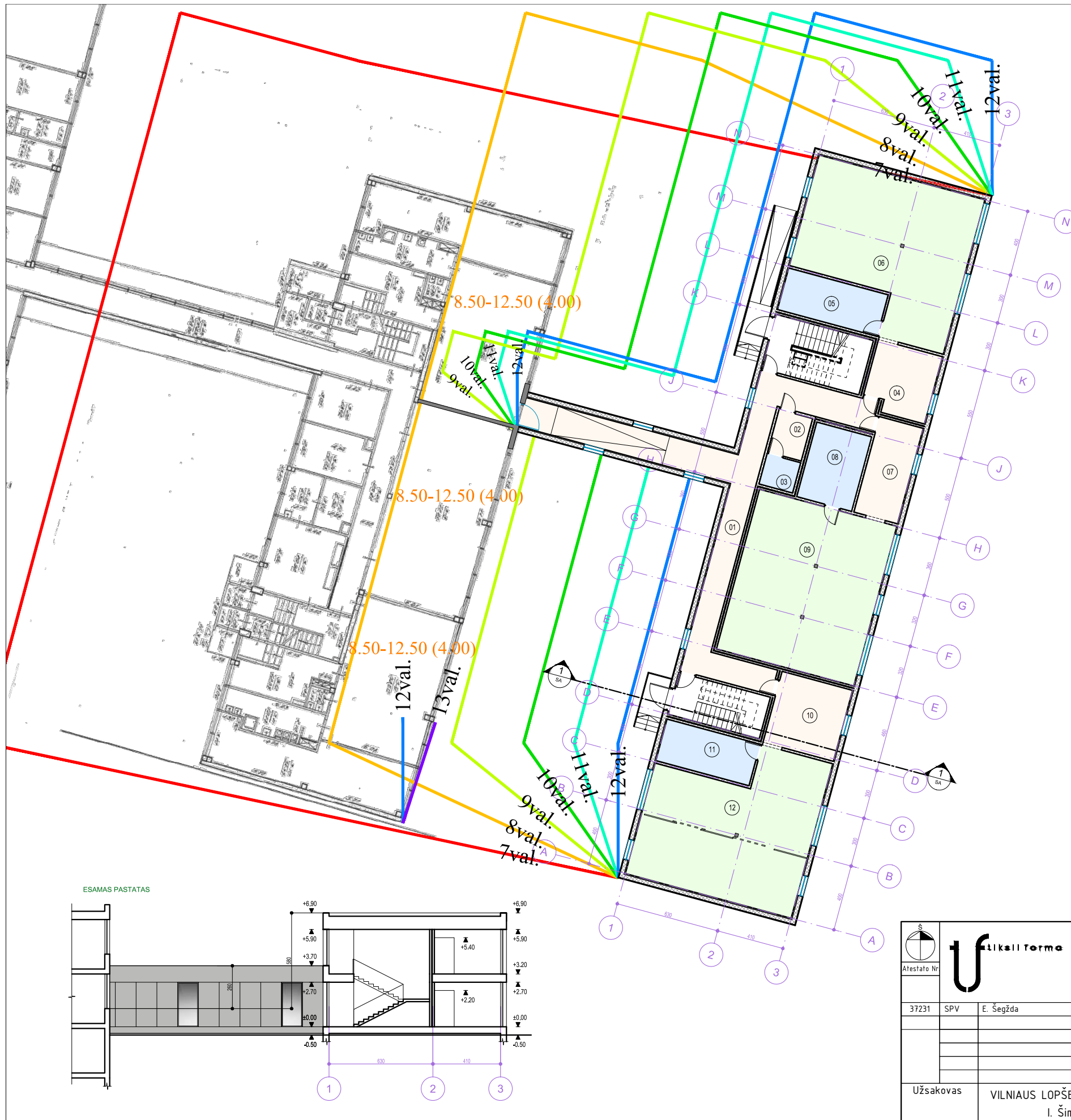
 URSIFORMA Vokiečių g. 24, Vilnius LT-01130 Tel. 8 652 19688 el.p. info@ursiforma.lt www.ursiforma.lt		Objekto pavadinimas: VAIKŲ LOPŠELIO - DARŽELIO "STRAZDELIS" I. ŠIMULIONIO G. 14, VILNIUJE. REKONSTRAVIMO PROJEKTAS		
37231	SPV	E. Šežda	2018	Brėžinio pavadinimas ANTRŲ AUKŠTO PLANAS. M1:150
A295	SPDV	J. Fišeris	2018	
	arch.	E. Šežda	2018	
	arch.	D. Gavėnė	2018	
Užsakovas	VILNIAUS LOPŠELIS - DARŽELIS „STRAZDELIS“, I. Šimulionio g. 14, Vilnius		Etapas Tekstinis žymuo PP TF_0389_PP-SA_B	Lapas Lapų Laida 2 1 0




		Vokiečių g. 24, Vilnius LT-01130 tel.: 8 652 19888 e.p. info@fiksliforma.lt www.fiksliforma.lt		Objekto pavadinimas: VAIKŲ LOPŠELIO - DARŽELIO "STRAZDELIS" I. ŠIMULIONIO G. 14, VILNIUJE. REKONSTRAVIMO PROJEKTAS		
37231 SPV A295 SPDV	E. Šeigžda J. Fišeris	2018 2018	Brėžinio pavadinimas FASADAI, PJŪVIS M1:150			
Užsakovas VILNIAUS LOPŠELIS - DARŽELIS „STRAZDELIS“, I. Šimulionio g. 14, Vilnius		Etapas PP	Tekstinis žymuo TF_0389_PP-SA_B	Lapas 3	Lapų 1	Laida 0



		Vokiečių g. 24, Vilnius LT-01130 tel.: 8 652 19888 el.p. info@tiksliforma.lt www.tiksliforma.lt		Objekto pavadinimas: VAIKŲ LOPŠELIO - DARŽELIO "STRAZDELIS" I. ŠIMULIONIO G. 14, VILNIUJE. REKONSTRAVIMO PROJEKTAS				
37231 A295	SPV SPDV arch. arch.	E. Šegžda J. Fišeris E. Šegžda D. Gavėnė	  	2018 2018 2018 2018	Brėžinio pavadinimas FASADAI. VIZUALIZACIJOS			
Užsakovas	VILNIAUS LOPŠELIS - DARŽELIS „STRAZDELIS“, I. Šimulionio g. 14, Vilnius			Etapas PP	Tekstinis žymuo TF_0389_PP-SA_B	Lapas 4	Lapų 1	Laida 0



		Objekto pavadinimas: VAIKŲ LOPŠELIO - DARŽELIO "STRAZDELIS" I. ŠIMULIONIO G. 14, VILNIUJE. REKONSTRAVIMO PROJEKTAS				
Vokiečių g. 24, Vilnius LT-01130 tel.: 8 652 19888 el.p. info@tiksliforma.lt www.tiksliforma.lt		Brėžinio pavadinimas INSOLIACIJOS SCHEMA				
37231	SPV	E. Šegžda	2018			
Užsakovas VILNIAUS LOPŠELIS - DARŽELIS „STRAZDELIS“, I. Šimulionio g. 14, Vilnius		Etapas PP	Tekstinis žymuo TF_0389_PP	Lapas 1	Lapų 1	Laida 0